



## 明治学院大学 仮想PC実習室

### ■ Azure Virtual Desktop (AVD) とは、

クラウド上で実行される Windows デスクトップの仮想化サービスです。

本学の AVD (仮想 PC 実習室) には、PC 実習室での授業で利用する Microsoft Office アプリ、統計ソフト、開発環境ソフトなど様々なアプリがインストールされています。

利用者は、Windows、Mac、タブレットなどの様々なデバイスの画面上に、【仮想 PC 実習室】の Windows のデスクトップ画面を表示して、クラウド上でアプリを実行することができます。



- P.2 はじめに
- P.3 注意事項
- P.4 接続方法と利用条件
- P.5 接続方法 (利便性)
- P.6 表示画面について
- P.7 ファイルの保存について
- P.8 Office アプリについて
- P.9 印刷について
- P.10 Global Protect について



## ■ AVD に接続すると、

- 自宅や通常教室など、どこからでも同じ実習環境設定での PC 実習が可能です。
- 使用するデバイスには、授業で使用するアプリをインストールする必要がありません。
- 様々なデバイス\*で、仮想 PC 実習室の Windows 環境を使用できます。  
\* Apple Silicon 上の macOS、低スペックの PC、Chromebook など
- Microsoft サイトは、[こちら](#) を参照

## ■ 対象者

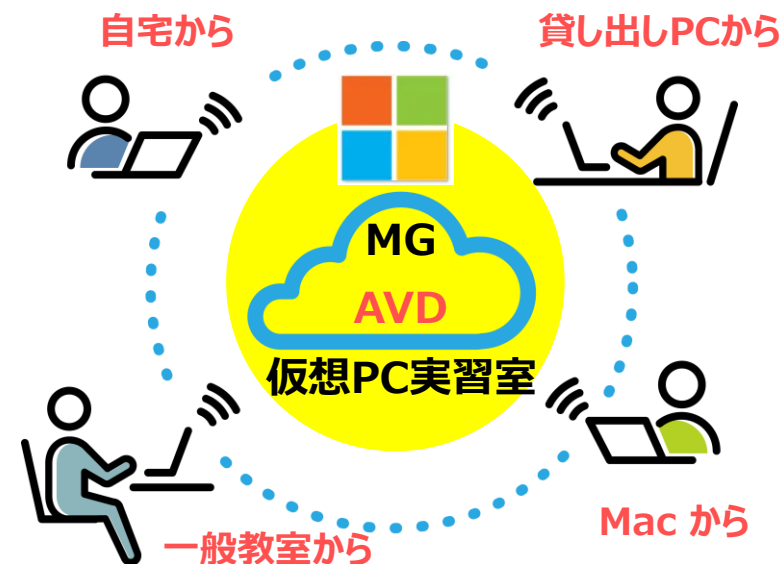
- 本学に在籍している教員（非常勤を含む）および学生

## ■ インストールされているアプリ

- 別資料【インストールソフトウェア一覧】を参照

## ■ 本マニュアルについて

- クラウドサービスのため、予告なく画面表示が変わる可能性があります。
- 仮想デスクトップを【AVD】、  
ローカルリソース（操作する PC）を【ローカル PC】と表記します。



■ 作成 / 問い合わせ  
明治学院大学 情報センター  
joho@cc.meijigakuin.ac.jp

## ■注意事項（必ずお読みください）



- 本サービス提供に関する補償等は一切行いません。  
作成したファイルのバックアップを含め、すべて自己責任で利用してください。
- AVD 上の「ドキュメント」フォルダなどに保存されたファイルは、プロフィールを削除した際等に消失する場合があります。  
バックアップとして必ず OneDrive 等にコピーしてください。
- AVD は、常にクラウド上のサーバと通信を行い、画面や操作のやりとりを行なっています。  
高額な通信料が発生する場合がありますのでご注意ください。  
高速の通信環境も必要です。必ず大学などの安全な Wi-Fi 環境やパケット定額サービス等を利用するようにしてください。
- 初回のサインイン時には各種環境設定が行われるため、デスクトップ画面が表示されるまでしばらく時間がかかります。
- AVD に同時にサインインできる人数は上限があります。（現在、最大200アカウント）  
利用人数が上限に達し、サインインできない場合は、時間を空けて再度お試しください。
- ブラウザやアプリを閉じる、また、PCをシャットダウンする等でも、AVDにはサインインした状態が継続されます。  
利用が終了したときは必ず速やかに【サインアウト】してください。
- 記号などの入力が正しくできない場合があります。  
入力が難しい文字は、ローカル PC で入力した文字を【コピー＆ペースト】するなどして対応してください。
- 機種、OS、ブラウザ、メーカー、周辺機器等の組み合わせにより、挙動が異なりますので、予めご了承ください。

## ■接続方法 と 利用条件

- 接続方法は、以下の2通りです。対象条件を各サイトにて確認してください。

### ブラウザ

【リモートデスクトップ Web クライアント】からの接続

- ブラウザーから接続するため、アプリのインストールは不要です。
- 日本語の入力が難しい場合があります。
- 対象条件 : Microsoft参照リンク [Web クライアント](#)



### アプリ

【Remote Desktop Client】からの接続

- アプリのインストールが必要です。
- 比較的、操作に適しています。
- 対象条件 : Microsoft参照リンク [Windows](#)、[macOS](#)、[iOS](#)、[Android](#)



### ■接続方法（利便性）

- 接続方法は、下記の表を参考に選択してください。
- 主な基準は、「操作」、「ファイルの移動方法」等を基に判定しています。

OS	ブラウザ				アプリ
	Edge	Chrome	Safari	Firefox	
Windows	○	○		○	◎
macOS	△	△	△	△	○
iPadOS / iOS ※	△	△	△	△	○
Chrome OS ※		○		△	◎
Android ※	△	△		△	△

※ タブレットやスマートフォンは、外付けキーボード、タッチパッド（マウス）との接続を強く推奨します。

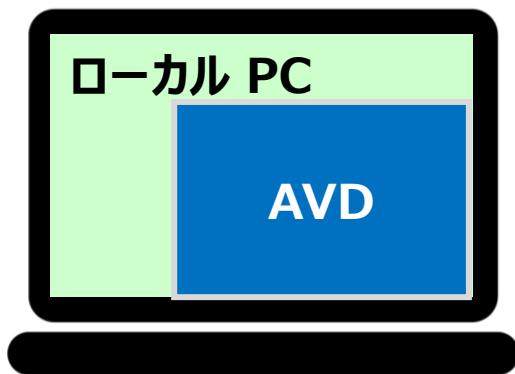
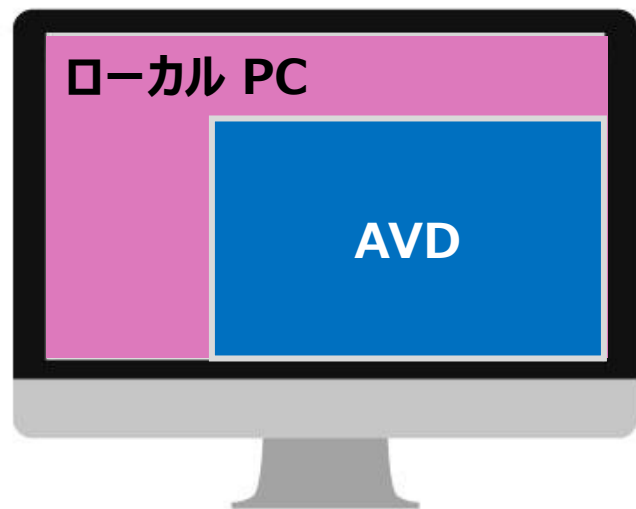
※ 端末の種類、メーカー、ブラウザ、周辺機器との組み合わせ等によって挙動が異なりますので、予めご了承ください。



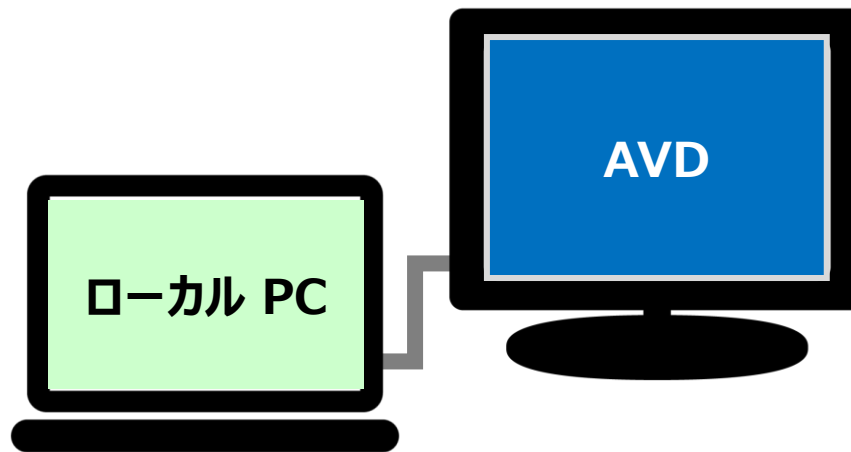
## ■表示画面について

- 接続時には、AVD 画面は、ローカル PC 上に全画面で表示されています。
- AVD 画面を縮小し、ローカル PC 画面を表示することにより、双方の PC を操作することができます。
- AVD 画面の縮小方法、ファイルの移動方法は、接続方法により異なります。 ※各別マニュアル参照

### イメージ



デュアルディスプレイ  
※画角を正常にできない場合があります



### ■ファイルの保存方法

#### OneDrive

推奨

1. ファイルを AVD のデスクトップ上に一時保存します
2. AVD 上のブラウザを起動します
3. OneDrive を開きます ( ポートへボン > メール > OneDrive )
4. ドラッグ&ドロップでコピーします

#### ローカル PC

接続方法により異なります ※各マニュアル参照

- ローカル PC を表示して、【コピー】&【貼り付け】で移動できます。  
※ ドラッグ&ドロップはできない場合があります。

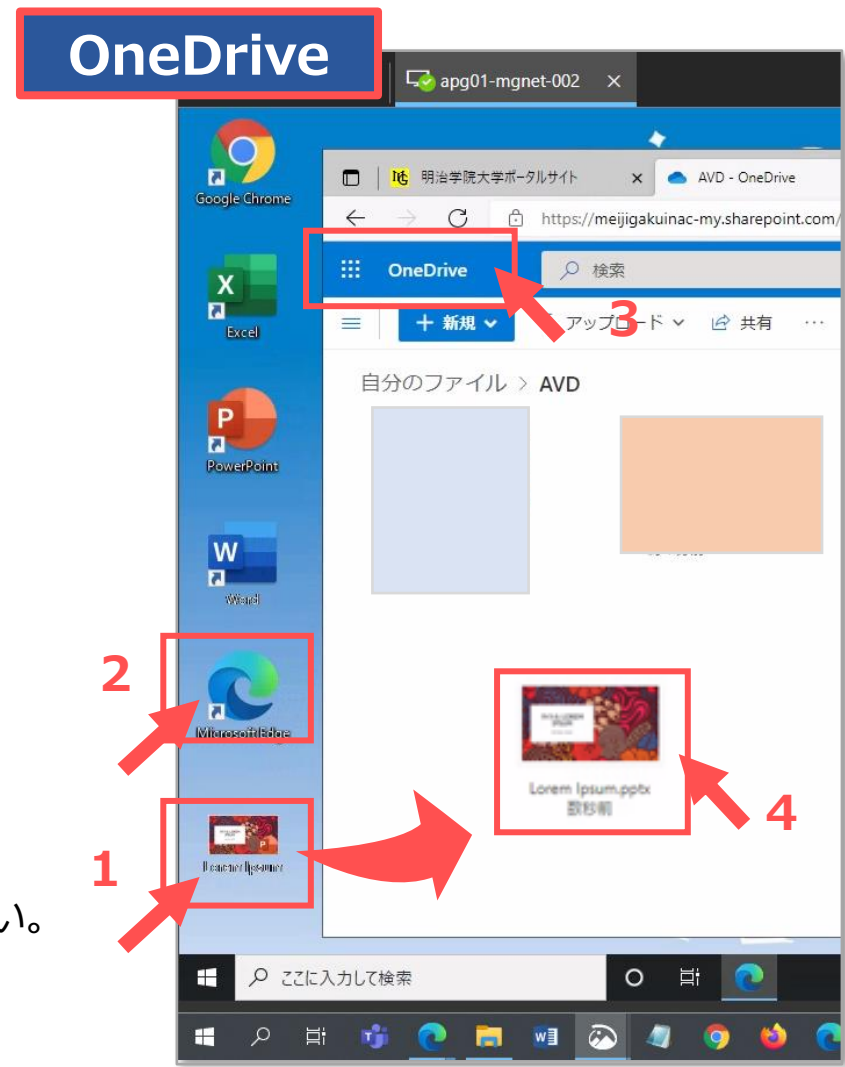
#### USB メモリ

接続方法により異なります ※各マニュアル参照

- ローカル PC に認識されます。
- Windows 版 AVD アプリでは、リダイレクト領域に表示され、直接移動できます。それ以外の接続では、ローカル PC 経由で移動してください。

#### 個人フォルダ

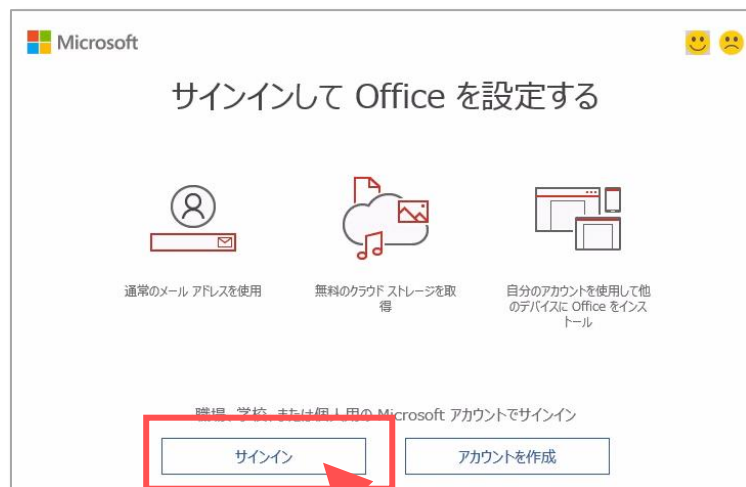
- Z ドライブ (容量 : 50MB)



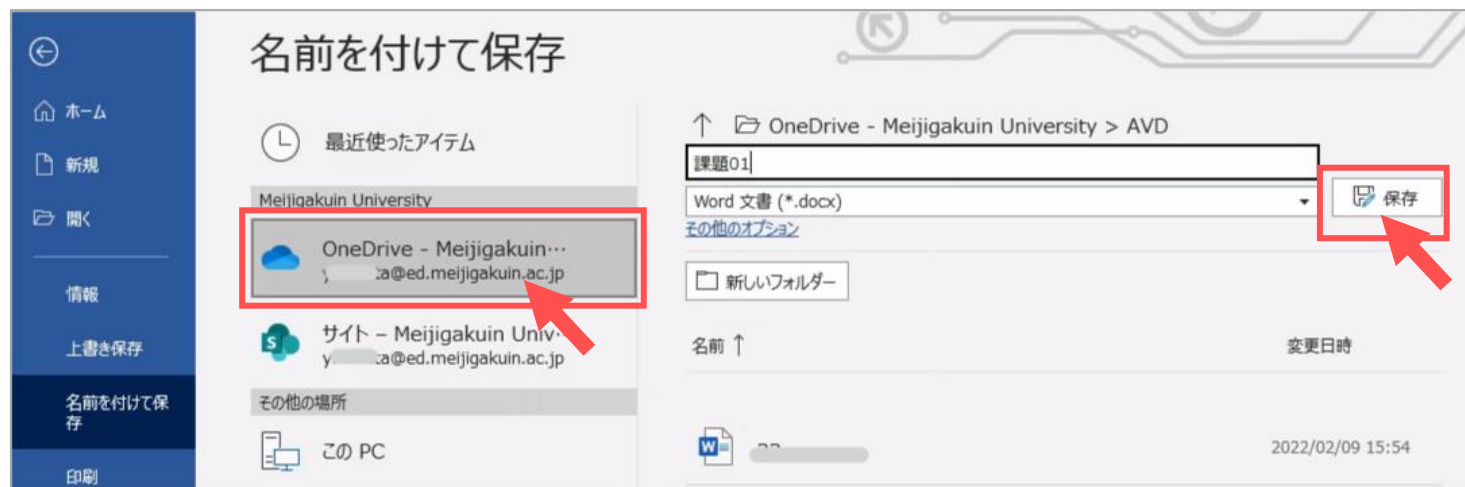
## ■ Officeアプリの利用について

- Word や Excel といった Office アプリを使用する際は、**MAIN アカウントによるサインイン**が必要です。
- 個人の MG アカウントに付随している Microsoft 365 ライセンス（5 台分）のうち、1 台分を使用します。
- サインインした Office アプリでは、デフォルトの保存先が自身の OneDrive 上になります。
- 作成した Office ファイルの保存先は、OneDrive を推奨します。

### Office にサインイン



### OneDrive に保存

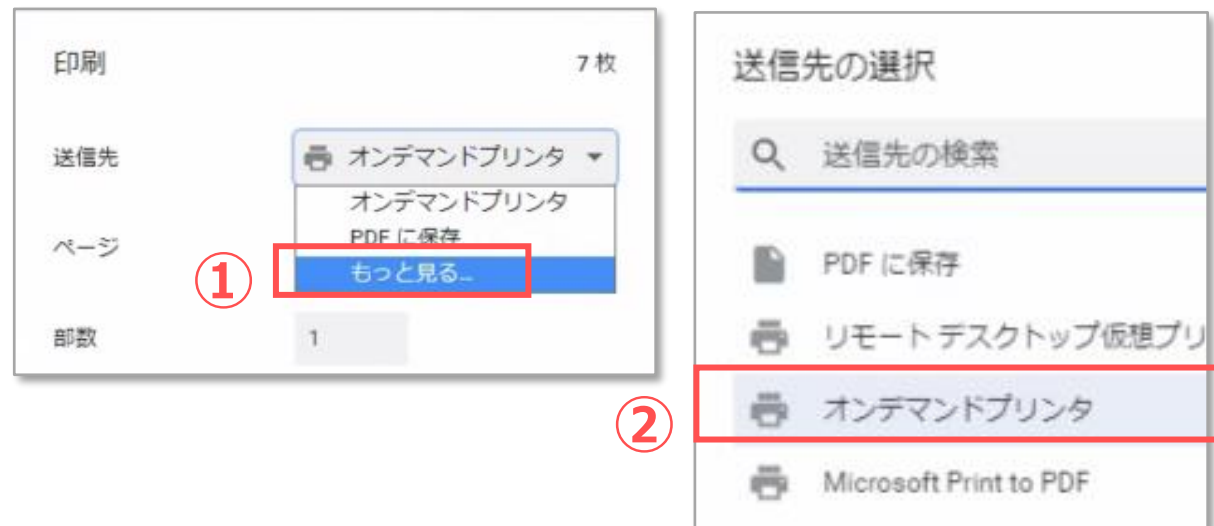




## ■ 印刷について

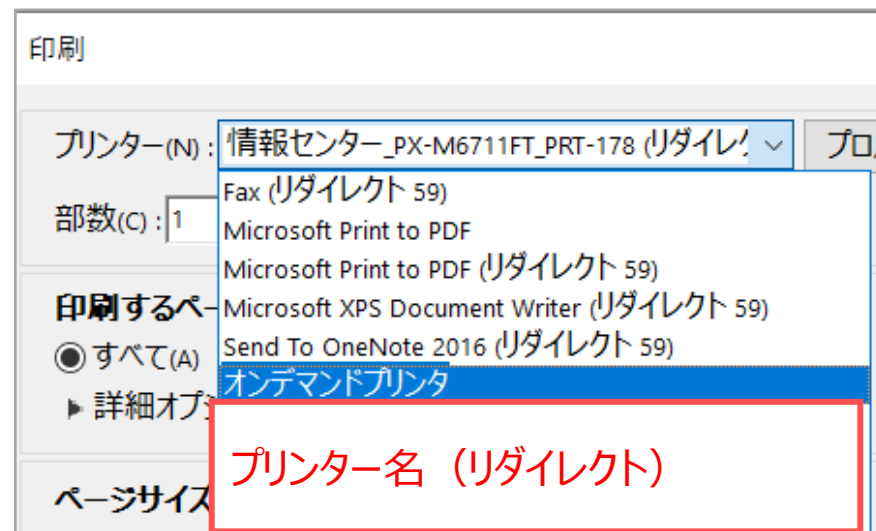
### オンデマンドプリンター

- 学内のオンデマンドプリンターと接続されています。
- 表示されていないときは、
  - ① プリンターの選択から、【もっと見る...】をクリック
  - ② 【オンデマンドプリンタ】を選択



### ローカルPCのプリンター

- 接続されているプリンターは、【リダイレクト】と表示されます。
- 接続（表示）されていないときは、
  - ・ ファイルをローカル PC にコピーして印刷してください。



## ■ Global Protect について

- AVD に接続すると、【Global Protect】のサインインが表示されます。
- 通常は**サインイン不要**です。
- 画面上をクリックすると、キャンセルされます。（タスクバーに隠れます）
- MGU-VPN を利用する場合は、サインインして接続してください。
- MGU-VPN アカウントは、すべてのユーザーに付与されていないのでご注意ください。

